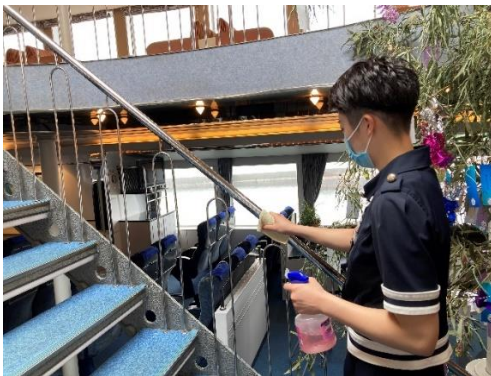


熊本フェリーの新型コロナウイルス対策につきまして



- ・職員はマスク着用を実施しております。
- ・職員は就業前に体温チェックを実施しております。



- ・停泊中に消毒液による拭き掃除を実施しております。
テーブル・階段の手摺り・ドアノブなど
お客様が触れる箇所を重点的に行っております。



- ・フェリー停泊中は、ドアを開放して室内換気を実施しております。
- ※3つの密を回避するために、厚生労働省が推奨する換気、30分に1回以上・数分間程度・窓（扉）を全開にすることをしております。



運航中



停泊中

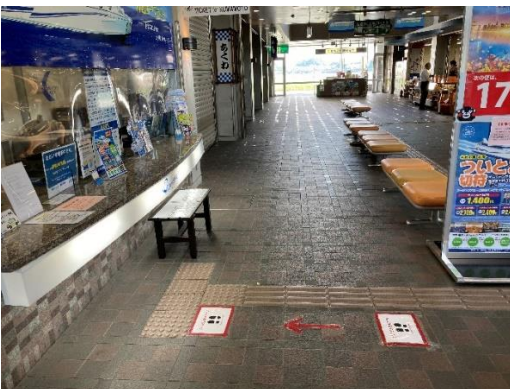


- ・オゾン発生装置をトイレ内に設置しております。
- ・手指消毒用アルコール液を各所に設置しております



船内売店

- ・船内売店及び発券窓口は、飛沫感染防止の仕切り板を設置しております。
また、お客様には間隔をあけていただくようお願いしております。
- ・適宜アルコール消毒清掃を実施しております。



発券窓口

【お客様へのお願い】

- ・乗船時に発熱や身体のだるさ等、気分が優れない場合はお近くのスタッフまでお申し出下さい。
検温を実施し、37.5度以上の発熱があるお客様におかれましては、乗船をお断りいたします。
- ・船内におきましては、お客様同士のご不安解消のため、マスクの着用をお願いしております。
※お客様用の使い捨てマスクをご用意していますので、必要なお客様は窓口または船内売店までお申し付けください。